

Ihr Stromanschluss

- leicht gemacht!

Um Ihnen eine optimale Lösung für Ihren Hausanschluss zur Stromversorgung bieten zu können, müssen bestimmte Normen und bauliche Grundlagen beachtet werden, über die wir Sie im Folgenden informieren möchten.

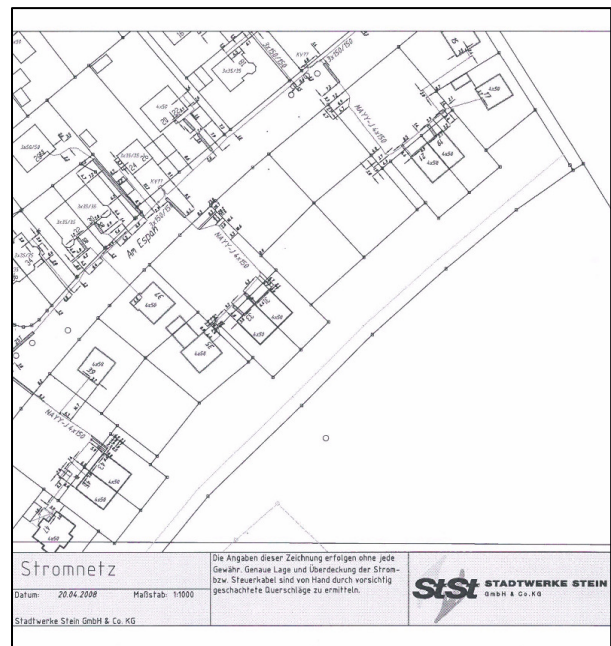
Außerdem finden Sie hier einen kurzen Überblick über Vorgehensweisen und grundlegende Begriffe für Ihren Anschluss an das allgemeine Stromnetz.

Die Bestandsplanauskunft

Über unsere Bauplanauskunft können Sie Informationen zum aktuellen Versorgungsstatus Ihres Grundstücks beziehen. Möchten Sie beispielsweise ein Grundstück neu bebauen und kennen dessen bisherige Nutzungsgeschichte nicht, erteilen wir Ihnen Auskunft über bereits verlegte Versorgungsleitungen und eventuell vorhandene Anschlüsse. Auf Anfrage erhalten Sie zusätzlich einen Planausschnitt, dem Sie die genaue Lage, Art und Länge der jeweiligen Versorgungsleitungen entnehmen können.

Die Bestandsplanauskunft erhalten Sie kostenlos unter der Telefonnummer 0911 / 99670-5544 oder persönlich in unserer Geschäftsstelle zu den bekannten Geschäftszeiten.

STADTWERKE STEIN GmbH & Co. KG
Wilhelmstr. 5
90547 Stein
Technisches Sekretariat
0911/ 99670-5544



Die Baustellenversorgung



Um die Stromversorgung Ihrer Baustelle bis zur Fertigstellung Ihres persönlichen Hausanschlusses gewährleisten zu können, wird vorübergehend ein provisorischer Baustromanschluss installiert. Dieser wird von einem von Ihnen beauftragten Installateur bzw. der Baufirma beantragt. Dazu benötigen wir von Ihnen nur einen Lageplan Ihres Bauvorhabens.

Um Ihnen ein individuelles Angebot unterbreiten zu können, stellen wir gemeinsam mit Ihnen bzw. Ihrem Installateur die am besten geeignete Anschlussvariante fest. Zur Sicherstellung einer rechtzeitigen und reibungslosen Erstellung Ihres Baustromanschlusses bitten wir Sie, sich rechtzeitig (ca. 4 Wochen vor Baubeginn) um die Beauftragung der Baustellenversorgung zu kümmern.

In 5 Schritten zum Hausanschluss



Anmeldung

Um eine termingerechte Ausführung Ihres Stromanschlusses gewährleisten zu können, bitten wir Sie um eine schriftliche Anmeldung, möglichst schon vor Baubeginn. Ihr Installateur wird gemeinsam mit Ihnen das erforderliche Formular ausfüllen und an uns weiterleiten. Zusätzlich benötigen wir von Ihnen Angaben zur Anzahl der Wohneinheiten und dem benötigten Leistungsbedarf.

Bitte reichen Sie mit der Anmeldung eine Kopie des Lageplans im Maßstab 1:1000 ein. Außerdem benötigen wir einen Keller- sowie einen Erdgeschossgrundriss im Maßstab 1:100 oder 1:50. Um Missverständnisse zu vermeiden, bitten wir Sie, auf dem Kellergrundriss die gewünschte Einführungsstelle für die Versorgungsleitungen sowie den Hausanschlussraum bzw. den Standort des Hausanschlusses zu markieren.

Angebot zum Hausanschluss

Aufgrund Ihrer Anmeldung erhalten Sie ein verbindliches Angebot zur Erstellung Ihres Stromanschlusses. An unser Angebot halten wir uns 3 Monate gebunden. Dieses umfasst die für Ihr Bauvorhaben optimale Anschlussvariante sowie eine Aufschlüsselung der Hausanschlusskosten. Zusätzlich ermitteln wir den Baukostenzuschuss (seit 01.07.2007 kostenfrei für Bauvorhaben bis einschließlich 3 Wohneinheiten) individuell für Ihr Bauvorhaben und informieren Sie über eventuell anfallende Inbetriebsetzungskosten.

Anmeldung zum Netzanschluss

Unserem Angebot zum Hausanschluss ist ein individuelles Bestellformular beigelegt. Mit diesem beauftragen Sie uns mit der Erstellung Ihres Anschlusses. Bitte tragen Sie hierzu Ihren Wunschtermin ein und unterschreiben Sie das Formular.

Herstellung des Hausanschlusses

Die Herstellung Ihres Hausanschlusses erfolgt durch eine von uns beauftragte Fachfirma, sobald ein abschließbarer Raum für den Zähler vorhanden ist und die Wandfläche für die Montage des Hausanschlusses verputzt wurde. Unsere Mitarbeiter werden sich mit Ihnen zwecks Terminvereinbarung für die durchzuführenden Arbeiten in Verbindung setzen. Bitte sorgen Sie zum vereinbarten Termin für eine freie Zugänglichkeit der Leitungstrasse sowie des Anschlusspunktes.

Inbetriebsetzung des Hausanschlusses

Nach Fertigstellung des Anschlusses im Gebäude bescheinigt Ihr Installateur uns und Ihnen mittels einer Fertigstellungsmeldung die vollständige und fachgerechte Ausführung aller angefallenen Arbeiten. Daraufhin bauen wir die Messeinrichtung ein und setzen Ihren Anschluss bis zur Messeinrichtung in Betrieb.

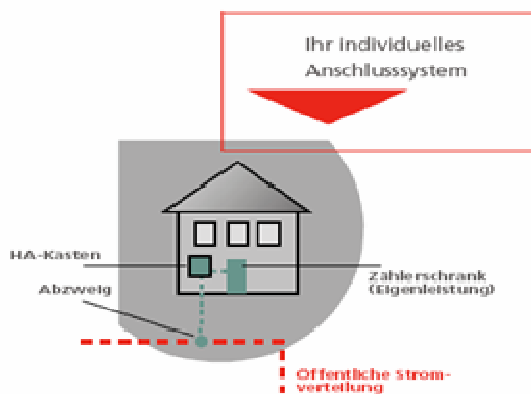
Nach Erstellung Ihres Hausanschlusses erhalten Sie von uns eine Rechnung. Diese beinhaltet neben den Hausanschlusskosten den Baukostenzuschuss sowie eventuell anfallende Inbetriebsetzungskosten. Der Rechnungsbetrag ist innerhalb von 14 Tagen nach Erhalt der Rechnung zur Zahlung fällig.

Für Ihren Hausanschluss gibt es vier Varianten

Am gebräuchlichsten:

Hausanschluss innen

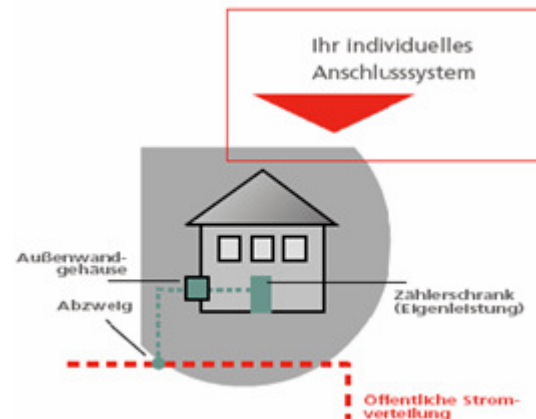
Ihr Hausanschluss und Ihr Stromzähler werden im Gebäudeinneren installiert. Das System ist erweiterbar für zusätzlich Wohneinheiten.



Wenn es innen eng wird:

Hausanschluss Fassade

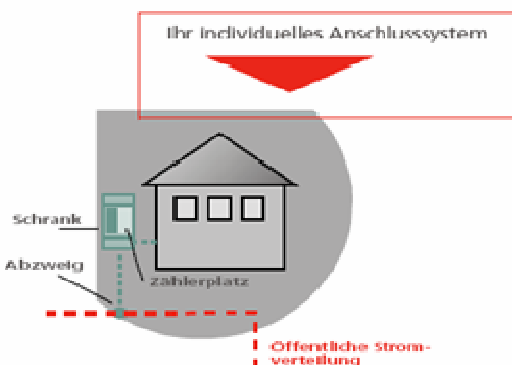
Ihr Hausanschluss wird in der Außenwand untergebracht, der Stromzähler im Zählerschrank im Gebäudeinneren. Sie sparen dadurch Platz im Haus und Arbeiten am Hausanschluss können von außen erledigt werden. Die Ausführung erfolgt bauseits. Die Verantwortung für den richtigen Einbau und die Dichtheit des Anschlusskastens liegt damit beim Kunden.



Nicht ständig bewohnte Grundstücke:

Außenanschluss Schrank

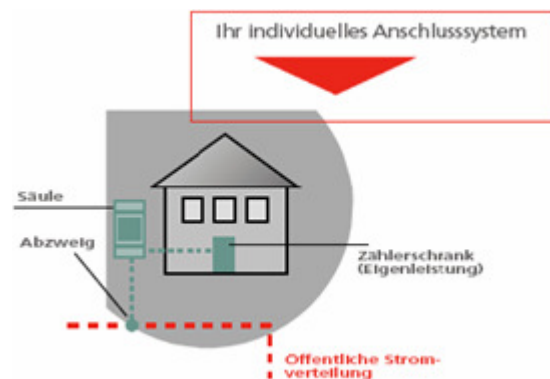
Hausanschluss und Stromzähler sind in einem Anschlusschrank untergebracht, der in der Regel an der Grundstücksgrenze steht und nach der Anchlusserstellung in Ihr Eigentum übergeht. Arbeiten am Schrank sind so ohne Terminabsprache möglich und es entstehen keine zusätzlichen Kosten für einen Zählerschrank im Haus. Zudem ist der Außenanschluss-Schrank auch als Baustromanschluss nutzbar.



Wenn es eng wird:

Außenanschluss Säule

Der Hausanschluss wird in einer Anschlusssäule auf Ihrem Grundstück installiert, der Stromzähler befindet sich im Gebäudeinneren. Die Platzierung der Anschlusssäule auf Ihrem Grundstück ist weitgehend beliebig.



Der Mehrspartenanschluss

Sie wollen bei der Installation Ihres Hausanschlusses größtmögliche Flexibilität? Dann empfehlen wir Ihnen den Mehrspartenhausanschluss. Mit nur einem Mauerdurchbruch verlegen wir in einem gemeinsamen Leitungsgraben alle Versorgungsleitungen.

Neben den Durchführungen für Strom, Gas und Wasser kann mit dem Mehrspartenhausanschluss bereits ein zusätzliches Leerrohr für Ihren Telekommunikations- sowie Kabel – TV -Anschluss verlegt werden. Die entsprechenden Versorgungsleitungen können somit jederzeit ohne nochmalige Aufgrabungen verlegt werden.

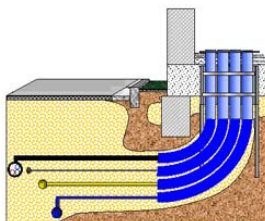


Unser Mehrspartenhausanschluss bietet Ihnen folgende Vorteile:

- nur eine Versorgungstrasse
- kompakte Einführung durch nur eine Mauereinführung
- saubere, Platz sparende Installation
- alle Versorgungsleitungen in einem Raum
- alles aus einer Hand

Wenn Sie sich für den Mehrspartenhausanschluss entscheiden, erfolgt der Einbau der Mehrsparteneinführung durch uns. Die Mehrsparteneinführung geht nach dem Einbau in Ihr Eigentum über, so dass Sie diese auch für weitere Anschlüsse nutzen können. Die oben stehende Abbildung zeigt die Installation des Mehrspartenhausanschlusses im Gebäudeinneren am Beispiel eines unterkellerten Gebäudes. Für nicht unterkellerte Gebäude empfehlen wir Ihnen stattdessen die Anschlussvariante Hausanschlussnische, die im Folgenden näher erläutert wird.

Die Hausanschlussnische



Diese Anschlussvariante ist insbesondere für nicht unterkellerte Einfamilienhäuser geeignet. Dabei werden sämtliche Versorgungsanschlüsse platz sparend in eine Hausanschlussnische im Gebäudeinneren montiert.

Die entsprechende Hausanschlussnische ist durch Sie bauseits zu erstellen und benötigt lediglich die Fläche einer Normtür. Die erforderliche Mehrsparteneinführung ist ebenfalls bauseits durch Sie zu montieren und kann über den Elektro-Fachhandel bezogen werden.



Zusammensetzung der Hausanschlusskosten

1. Der Hausanschluss

Der Hausanschluss ist die Verbindung Ihrer elektrischen Anlage mit dem örtlichen Stromnetz. Er beinhaltet alle Materialien und Aufwendungen, die Ihrer Anlage direkt zugerechnet werden können.

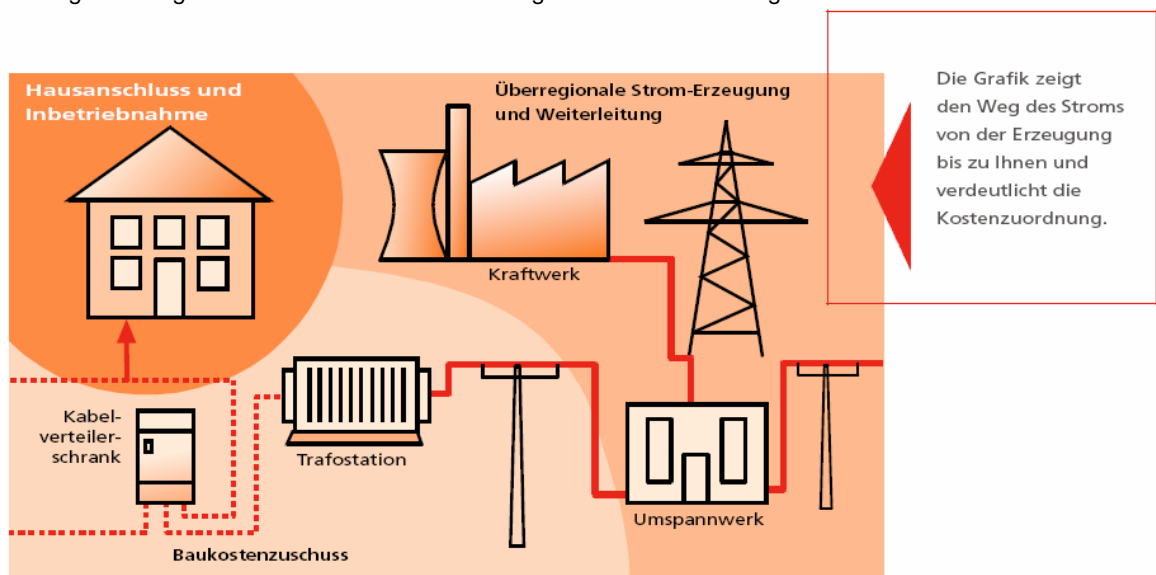
2. Der Baukostenzuschuss

Für die Benutzung der vorgelagerten örtlichen Versorgungsanlagen berechnen wir Ihnen für Gebäude mit mehr als drei Wohneinheiten bzw. einer Leistung von mehr als 30 kW einen Baukostenzuschuss. Sie beteiligen sich damit an den gemeinschaftlich genutzten Teilen und Anlagen der örtlichen Stromverteilung. Im Einzelnen sind dies Hauptkabel, Kabelverteilerschranke, Transformatoren u.a.

Die Höhe des Baukostenzuschusses ist abhängig von der Anzahl der Wohneinheiten sowie der tatsächlichen Kosten der vorgelagerten Versorgungsanlagen in Ihrem Versorgungsbereich. Daher können wir an dieser Stelle keine Aussage zur Höhe des von Ihnen zu zahlenden Baukostenzuschusses machen. Nach erfolgter Anmeldung erstellen wir für Sie ein individuelles Angebot, das auch die Höhe des Baukostenzuschusses für Ihr Bauvorhaben enthält.

3. Die Inbetriebsetzung

Die Inbetriebsetzung ihres Hausanschlusses erfolgt durch unser Fachpersonal. Sie geschieht nach der Fertigstellungsmeldung Ihres Elektroinstallateurs vor Beginn der Stromlieferung.



Höhe der Anschlusskosten

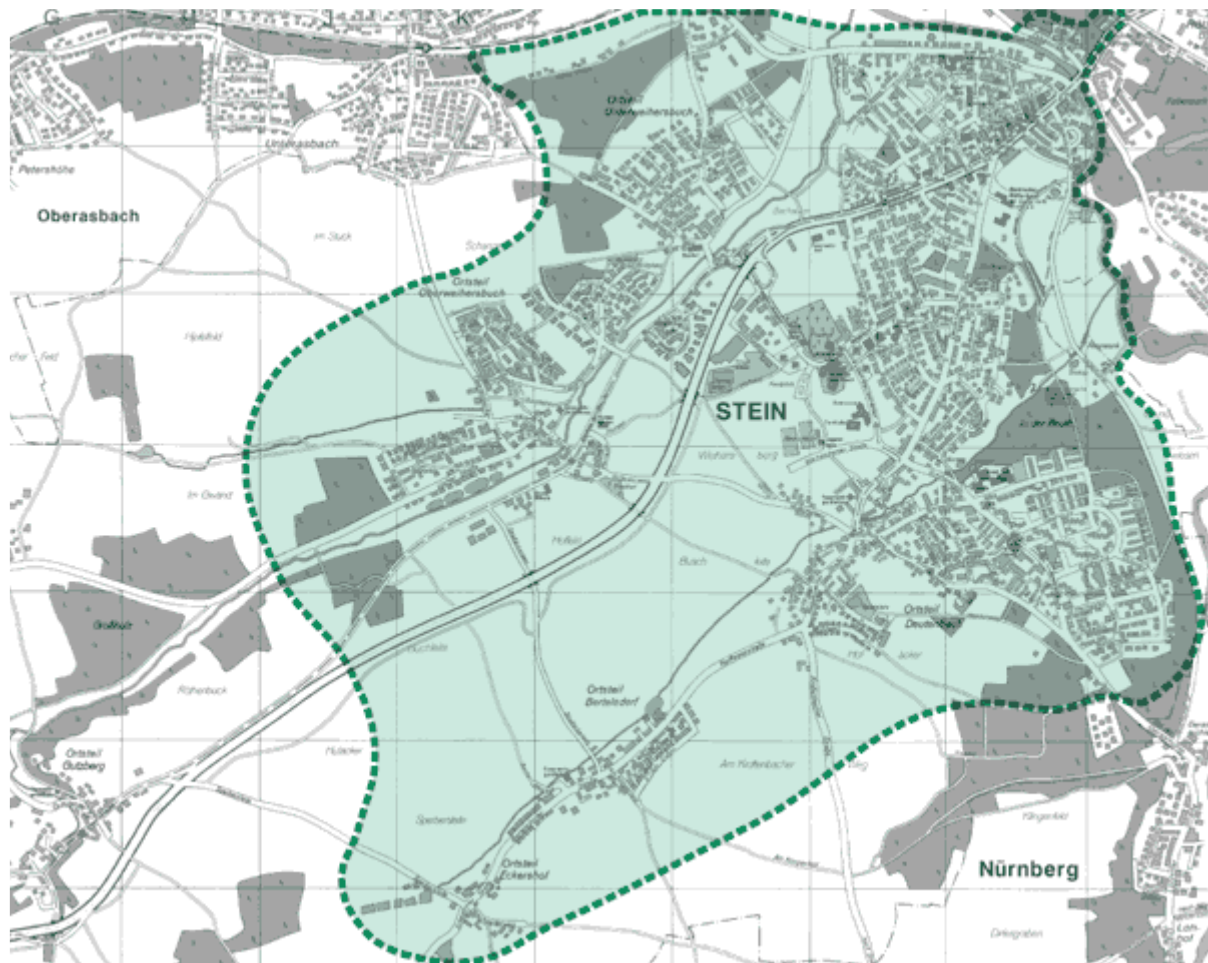
Zur besseren Übersicht über die Kosten für Ihren Hausanschluss haben wir für Sie ein Preisblatt zusammengestellt, welches Sie auf unserer Internetseite finden.

Die Kosten für Ihren Hausanschluss beinhalten folgende Leistungen:

| | Hausanschluss innen | Hausanschluss Fassade, Außenanschluss Säule oder Schrank |
|--|---------------------|---|
| Genehmigung für Straßen- aufbruch und -sperrung | X | X |
| Anbindung an die Hauptleitung (Abzweig) | X | X |
| Kabel und Graben auf öffentlichem Grund | X | X |
| Kabel und Graben auf privatem Grund | X | X |
| Wiederherstellung der Oberfläche auf privatem Grund | X | X |
| Mauerdurchführung | X | X |
| Hausanschlusskasten/ -säule oder -schrank | X | X |

Alle Arbeiten werden von uns durch eine qualifizierte Fachfirma übernommen.

Ihr Ansprechpartner



STADTWERKE STEIN GmbH & Co. KG
Wilhelmstraße 5
90547 Stein
Telefon: (0911) 99670-0
Telefax: (0911) 99670-5505